



De Participatiewet

Alliantiedagen 2013

CliP-Stimulansz
Wilma Kuiper

de Volkskrant

WOENSDAG 18 SEPTEMBER 2013
VOLKSKRANT.NL

DE VOLKSKRANT BV JACOB BONTIUSPLAATS 9, POSTBUS 1002, 1000 BA, AMSTERDAM REDACTIE@VOLKSKRANT.NL TEL.: REDACTIE 020-562 9222 KLANTENSERVICE 088-056 1561 BEZORGINFORMATIE 088-056 1555

Prinsjesdag

Barrières De onzekerheden • p3 **Troonrede** He: debuut van Willem-Alexander • p4-5
Krijgsmacht Interview Hennis • p6-7 **Rijksbegroting** De ambities van Rutte II • p8-9
Oranje boven De rijtour • p10-11 **Interview Rutte** • p12-13 **Commentaar** • p33



De verzorgingsstaat is dood,
leve de participatiesamenleving

Omslag in denken

Ouderwets:

- Verzorgingsstaat
- De overheid is verantwoordelijk
- Recht op voorzieningen
- 'Niet mogen'
- Zorgen voor mensen

Modern:

- Participatie-samenleving
- Eigen kracht / eigen verantwoordelijkheid
- Aanspraak op voorzieningen
- Voor wat, hoort wat
- Zorgen dat mensen het zelf doen



... DUS
WAT KUNT U
ZELF?

WMO LOKET
WKONTROLING
& VERLENING
WIJ ZETTEN U
IN UW EIGEN
KRACHT

INTAKE

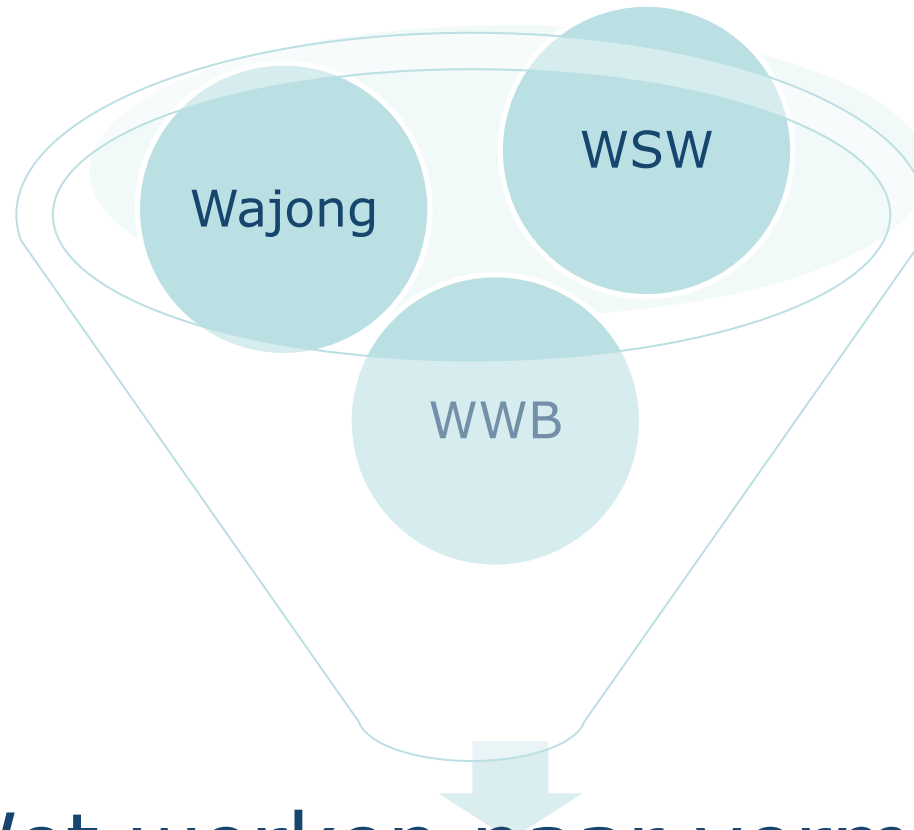


Drie transitie / Decentralisaties

Overhevelen taken naar gemeenten:

- Dichter bij de burger
 - Goedkoper
 - Gemeenten regelen het zelf
-
- Werken naar vermogen / Participatiewet
 - Begeleiding / Verzorging AWBZ naar de WMO
 - Jeugdzorg

'Eén regeling voor de onderkant'



~~Wet werken naar vermogen~~

Participatiewet

Participatiewet

Planning:

Nov '13

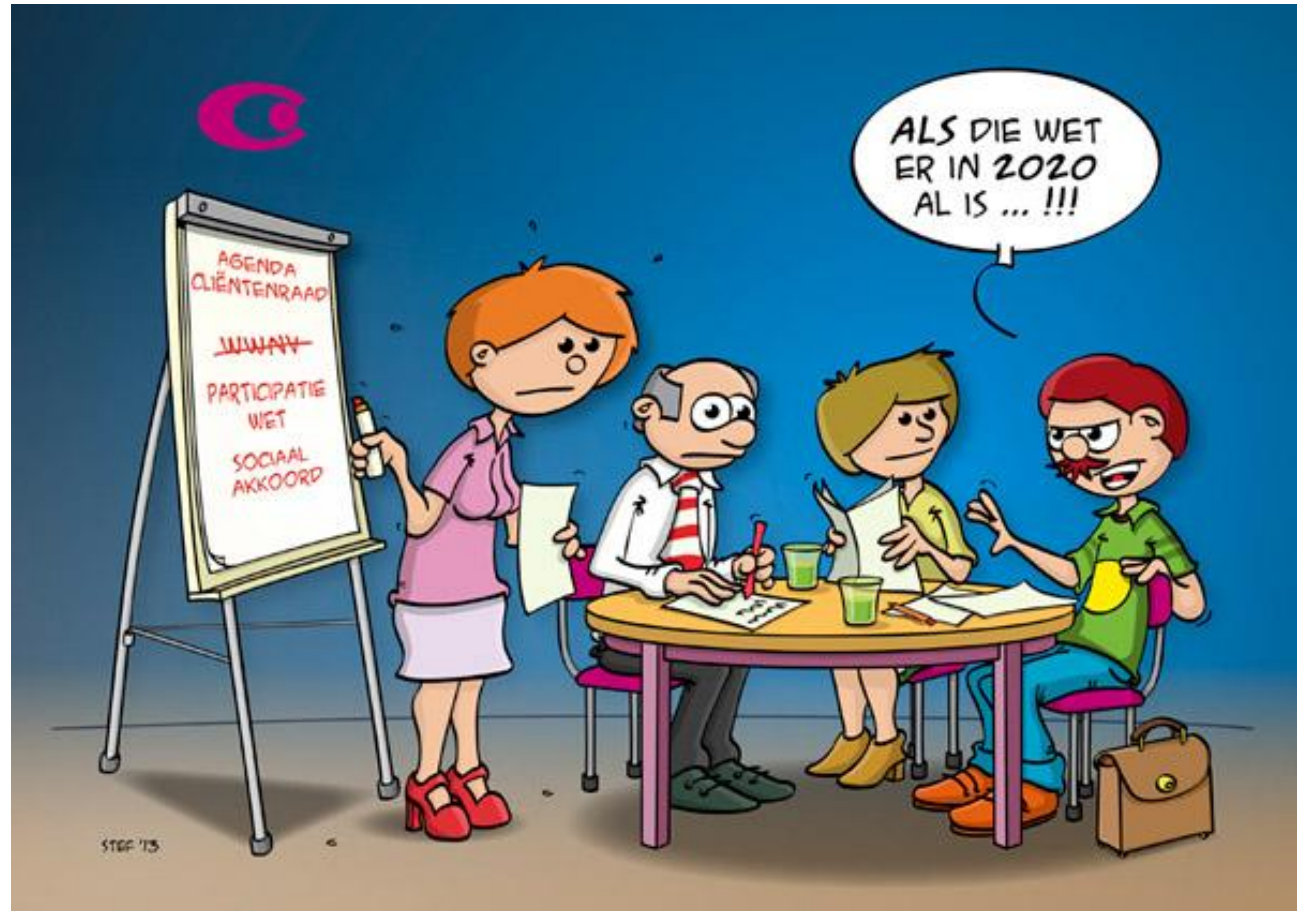
Tweede
Kamer

Jan '14

Eerste
Kamer

Invoering

1-1-2015



Voornemens Participatiewet

1. Werken 'naar vermogen' bij reguliere werkgevers met loonkostensubsidie
2. Gebundeld re-integratie en begeleidingsbudget
3. Vrijwillige quotumregeling voor werkgevers
4. Geen nieuwe instroom in Sociale Werkvoorziening
5. Wajong alleen voor volledig en duurzaam arbeidsongeschikt (elke 5 jaar herkeuring)

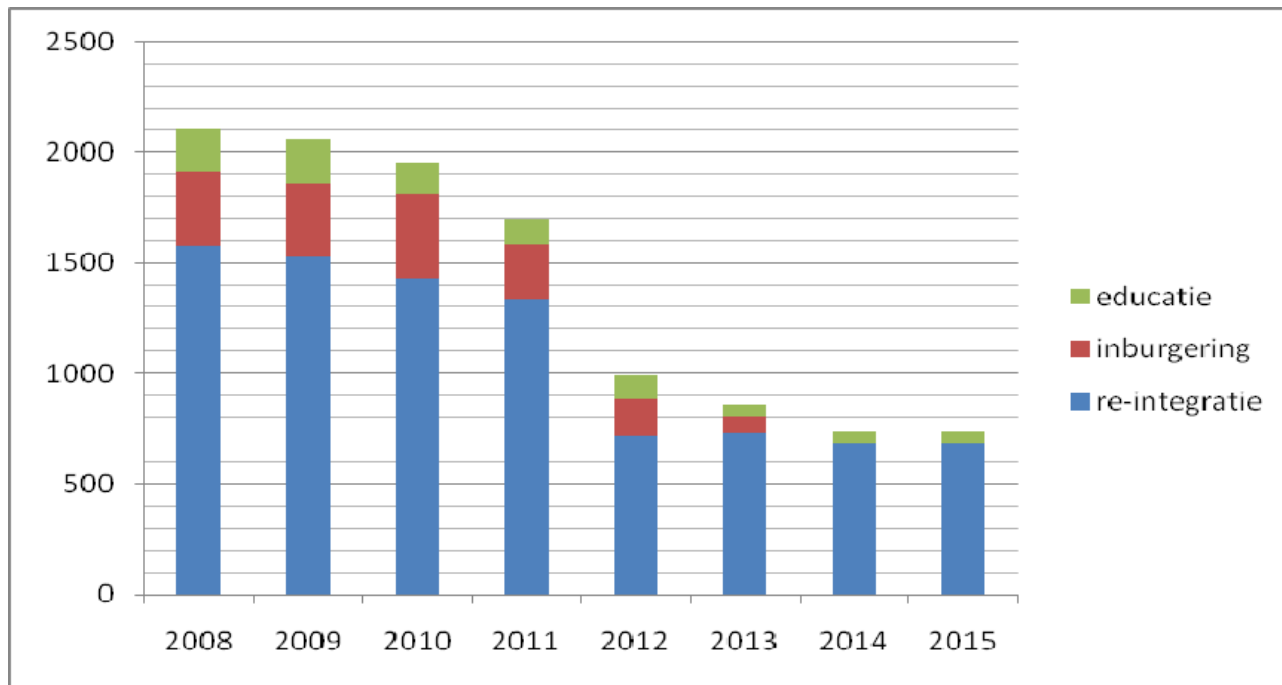
Sociaal Akkoord: loonkostensubsidie

Werk voor mensen met een arbeidsbeperking:

- Werkgever betaalt salaris voor de werknemer op maximaal WML **òf** geldend CAO-loon
- Gemeente betaalt loonkostensubsidie aan werkgever: = verschil loonwaarde en WML
- Werkgever betaalt weer 'top'
= verschil WML en CAO-loon



Gebundeld re-integratiebudget



PLUS:

- 30% korting op Re-integratiebudget van UWV
- 30% korting op Werkdeel WWB (oplopend tot 2017)
- Efficiencykorting Participatiebudget (in 6 jaar)



Vrijwillige quotum-regeling

Werkgevers staan garant voor groei naar 100.000 banen in 2026

- jaarlijks oplopend aantal werkplekken erbij
(2.500, 5.000, 6.000 => 10.000)
- overheid: totaal 25.000 werkplekken erbij
(10 jaar x 2.500)

Als het niet werkt (11.000 banen in 2016):
alsnog wettelijk quotum van kracht!

Hoe gaat dat eruit zien?

Overige instrumenten

Gemeentelijke beleidsvrijheid

Mobiliteitsbonus (m.i.v. 1-1-2013)

Premiekorting werkgever

€ 7000 per jaar max. 3 jr) voor

- 50 plus uit de Participatiewet

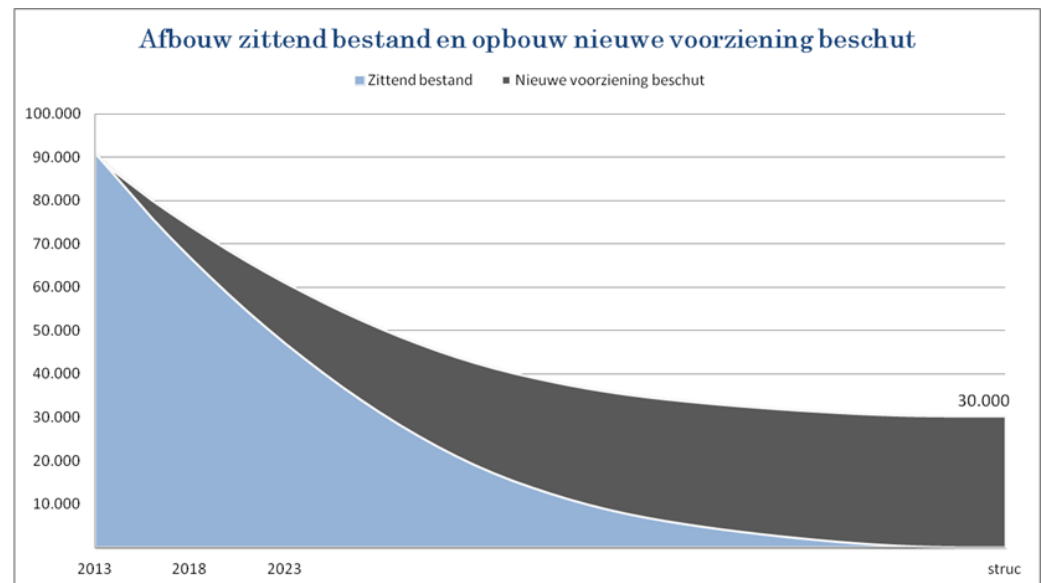
- mensen met arbeidsbeperking zonder loonkostensubsidie



Jobcoaching, re-integratietraject, no-riskpolis, aanpassen werkplekken, proefplaatsing, detachering, persoonlijk re-integratiebudget, participatieplaatsen, sollicitatietrainingen, loonkostensubsidie, beschermt werken etc.

Wet Sociale Werkvoorziening

- Instroom in huidige vorm stopt per **1-1-2015**
- Vergoeding per WSW-er verlaagd van €25.750 naar €22.700
- Gemeenten krijgen ruimte om 30.000 plekken 'beschut werken' te organiseren (tegen 100% WML)





Maar het is ook niet de bedoeling dat je binnenkomt ...



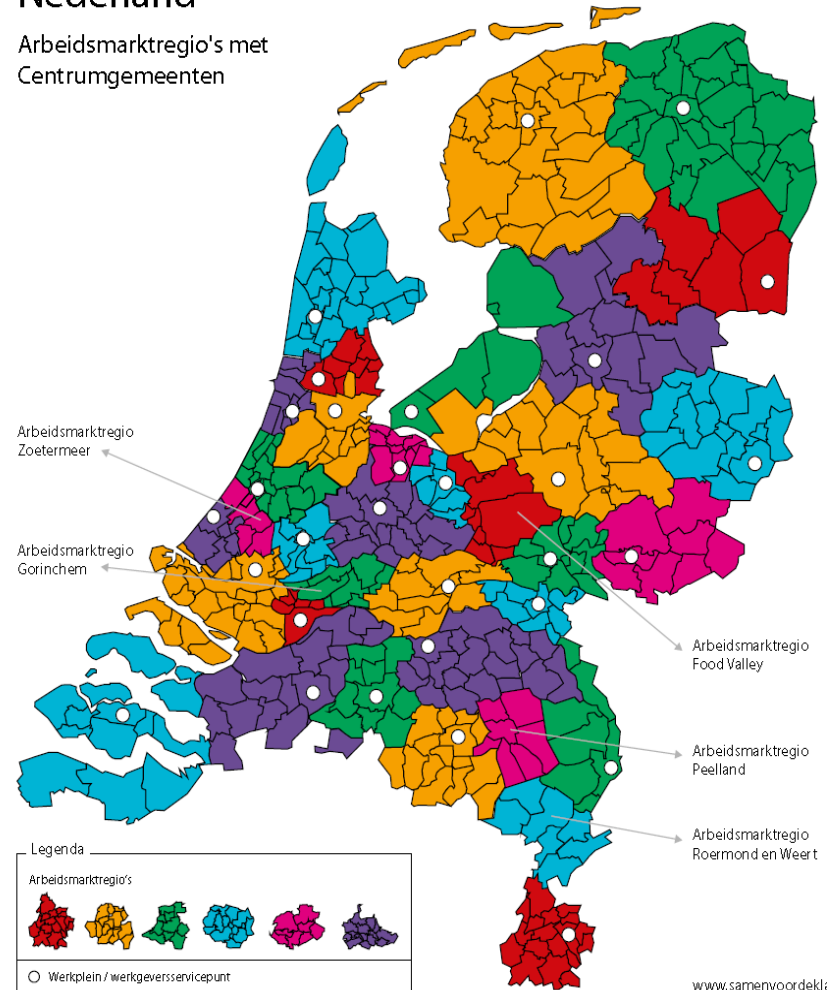
STEF '11

Sociaal akkoord: 35 regio's

Vanaf 2016:
Werkpleinen in 35
arbeidsmarktregio's
onder **regie van
gemeenten**
in samenwerking met
werkgevers,
vakbonden en
UWV

Nederland

Arbeidsmarktregio's met
Centrumgemeenten



Werkbedrijven



Werkbedrijven als netwerkorganisatie

= Schakel tussen werkgever en mensen met arbeidsbeperking

- Zorgt voor plaatsing bij reguliere werkgevers
- Zorgt voor begeleiding op de werkplek
- Bepaalt 'zorgvuldig en objectief' de loonwaarde

Via Werkbedrijf organiseert gemeente *beschut werk*

Wat vinden we van de Participatiewet?

- a. Wat zijn positieve punten?
- b. Waar zijn we bezorgd over?

Welke randvoorwaarden stellen we?

Welke aandachtspunten kunnen in een adviesbrief naar gemeenten?